



2019년 하반기 1차 한국어촌어항공단 공개채용 공고

우리 공단과 함께 할 유능한 인재를 모시고자 하오니 많은 지원 바랍니다.

2019. 9. 5.

한국어촌어항공단 이사장

1. 채용분야 및 응시자격

○ 분야별 채용 요건

구분	직급	분야	인원	근무장소	응시자격요건(어느 하나에 해당)
일반직	경력 3급	재무·회계	1	서울	<ul style="list-style-type: none"> 공인회계사 또는 세무사 자격증 소지자로 해당분야 경력 6년 이상인 자 해당분야 경력 15년 이상인 자
		토목	6	서울	
체험형 청년인턴		사무	1	서울	<ul style="list-style-type: none"> 공고일 기준 만 15세 이상 만 34세 이하인 자로서 취업이 결정된 자 및 공단 인턴근무 유경험자 제외
			2	세종	
총계			10		

※ 세부 직무 및 수행업무 등 직무기술서 참조

※ 일반직 연봉, 승급 등 인사 및 보수 등에 관한 사항은 공단 규정을 따름

※ 체험형 청년인턴은 3개월 근무 후 고용관계 소멸(월 180만원 수준, 급식수당 별도)

○ 공통 자격요건

학력 및 전공	<ul style="list-style-type: none"> 제한 없음
연령	<ul style="list-style-type: none"> 제한없음 ※ 단, 공단 인사규정 제46조에 따른 정년(만 60세) 미만인 자 ※ 청년인턴(공고일 기준 만 15세 이상 만 34세 이하인 자)
병역	<ul style="list-style-type: none"> 남성의 경우 군필 또는 면제자(현역의 경우 임용예정일 이전 전역하여 즉시 입사가 가능한 자) ※ 청년인턴 응시자는 병역미필자 지원 가능
어학점수	<ul style="list-style-type: none"> 제한 없음
기타	<ul style="list-style-type: none"> 『국가공무원법』 제33조 및 공단 인사규정 제13조 규정에 의한 결격 사유에 해당하지 아니한 자

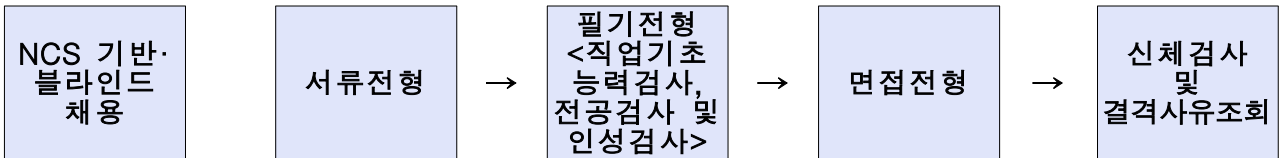
○ 우대사항 및 자격증

우대 사항	취업지원 대상자	• 『국가유공자 등 예우 및 지원에 관한 법률』 등에 의한 취업지원대상자
	장애인	• 『장애인고용촉진 및 직업재활법』 에 의한 장애인
	기초수급자	• 『국민기초생활보장법』 에 의한 수급자
	비수도권 지역인재	• 『지방대학및지역균형인재육성에관한법률』 에 의한 지역균형인재
양성평등 채용목표제		• 모집단위별 어느 한 성(性)의 합격자가 서류전형 선발인원의 20%에 미달하는 경우, 합격선 -3점 이내 목표미달 성별 응시자 중에서 고득점자 순으로 목표미달 인원만큼 당초의 합격 예정인원을 초과하여 추가 합격 처리
자격증		• 직무별 가점 자격증 리스트 참조

※ 접수마감일 기준 유효하게 등록된 자에 한하며 추후 법정 증빙서류를 제출해야함

2. 전형절차 및 일정

○ 채용절차



- ※ 각 전형 단계별 합격자에 한하여 다음 단계 응시자격을 부여하며 모든 전형(신체검사 및 결격사유 조회포함)에 합격한 자를 대상으로 최종합격자(임용예정자) 선발
- ※ 청년인턴은 필기전형을 실시하지 않고 서류전형 후 면접전형 시행
- ※ 서류전형(일반직 10배수, 청년인턴 3배수), 필기전형(일반직 5배수)

○ 채용일정

전형방법 공고 및 접수기간	서류전형 <합격자발표>	필기전형 <합격자발표>		면접전형	신체검사/ 결격사유조회 <최종합격자발표>	인사발령
9.5(목) ~ 9.19(목) 10:00	9.19(목)~23(월) <9.23(월)>	일반직	9.29(일) <10.2(수)>	10.10(목)	10.11(금)~10.16(수) <10.17(목)>	'19.10.21(월)
		청년 인턴	-			9.25(수) ~ 9.26(목)

※ 각 전형 일정은 공단 사정에 따라 변경될 수 있음

3. 전형기준

전형	구분	평가기준 및 평가방법
서류	일반직	<ul style="list-style-type: none"> 교육사항, 자격증, 경력사항, 자기소개서, 우대가점 등
	청년인턴	<ul style="list-style-type: none"> 교육사항, 자격증, 자기소개서, 우대가점 등
필기	일반직	<ul style="list-style-type: none"> NCS기반 직업기초능력검사(의사소통능력, 수리능력, 문제해결능력) 전공시험(재무·회계) 인성검사(필기시험 당일 검사)
면접	일반직	<ul style="list-style-type: none"> 집단면접 및 개별면접 <ul style="list-style-type: none"> 전문성, 직장인으로서의 자세 및 인품, 잠재능력 및 발전가능성, 의사발표 및 표현력, 직장능력 등
	청년인턴	<ul style="list-style-type: none"> 개별면접 <ul style="list-style-type: none"> 전문성, 직장인으로서의 자세 및 인품, 잠재능력 및 발전가능성, 의사발표 및 표현력, 직장능력 등

4. 응시원서 접수

- 접수기간 : 2019. 9. 5(목) ~ 9. 19(목) 10:00 까지
- 접수방법 : 이메일 접수(fipahr@fipa.or.kr)
 - 접수기간 내 원서 접수에 한하여 유효
 - 채용공고문, 직무기술서, 지원서항목 등을 반드시 정독 후 작성
 - 입사지원서, 자기소개서, 개인정보수집이용동의서에 서명 후 통합하여 **PDF 1개 파일** 제출(이메일 제목 : 지원자 성명 / 지원분야)
 - 전형별 시간, 장소, 합격자 확인 등 세부내용은 별도 공지

5. 제출서류

- 서류전형 : 공단 채용공고 붙임 서식(입사지원서, 자기소개서 및 개인정보동의서)
 - 자기소개서(채점비중이 크므로 상세히 기록하여야 하며 불성실 기재시 탈락사유가 될 수 있음)
- 면접전형 : 우대 및 결격사유 등 합격결정과 관련있는 서류에 한하여 면접 전형시 해당 관청·기관에서 발급한 원본 제출

- 취업보호대상자 증빙서류(해당자에 한함)
- 장애인 증빙서류(해당자에 한함)
- 기초생활수급자 증빙서류(해당자에 한함)
- 졸업(예정)증명서(비수도권 지역인재에 한함)
- 주민등록초본(병역사항포함)(일반직 남성지원자에 한함)
- 공인회계사, 세무사 자격증 사본(해당자에 한함)
- 경력증명서(해당자에 한함)
- 교육수료증(성적증명서)(해당자에 한함)
- 자격증 사본(해당자에 한함)
- 어학성적증명서(해당자에 한함)

6. 유의사항

- 블라인드 채용으로 입사지원서 작성 시 직무수행과 무관한 출신지, 출신학교, 가족관계, 학력 등 편견을 야기할 수 있는 단어사용을 금지하며 사용할 경우 불이익을 받을 수 있습니다.
- 채용분야 간 중복지원은 불가하며, 응시 희망자는 응시자격 등이 적합한지를 우선 판단하여 원서를 접수하시기 바랍니다.
- 서류전형은 지원자가 제출한 내용만으로 합격자 사정을 하며, 각종 증빙서류는 전형 합격자에 한하여 추후 접수합니다.
- 제출된 서류가 사실과 다르거나 채용관련 비위행위가 있는 경우에는 채용 후라도 임용이 취소되며, 향후 5년간 공단 입사지원에 제한됩니다.
- 응시원서 등에 허위기재 또는 기재착오, 구비서류 미제출, 연락불능 등으로 인한 불합격이나 불이익은 응시자 본인의 책임으로 합니다.
- 응시자가 서류의 반환을 청구하는 경우 「채용절차의 공정화에 관한 법률」에 따라 채용서류를 반환할 수 있으며, 채용서류 반환 요청이 없는 경우에는 「개인정보보호법」에 따라 채용서류를 파기할 예정입니다.
- 일반직은 채용 후 3개월간은 수습기간(업무수행능력 평가기간) 이며 보수, 승급 등에 관한 사항은 공단 관련 규정에 따릅니다.
- 응시인원이 모집인원과 같거나 미달하더라도 각 전형별 적격자가 없는 경우 선발하지 않을 수 있습니다.
- 본 채용계획은 사정에 의하여 변경될 수 있으며, 변경된 사항은 재공고 후 시행할 예정입니다.
- 기타사항은 채용홈페이지 내 ‘질의응답’ 게시판을 이용하시기 바랍니다.